

# 大学生協の自動車学校お申し込み方法

## STEP1

しっかり決めていなくても大丈夫です！  
まずはWEBからお申し込みください

**自動車学校への直接申込では生協料金が適用されません！**

希望の自動車学校と入校日(後で変更も可能)を決めて、日本福祉大学生協Webよりお申し込みください。<https://www.univcoop-tokai.jp/nfucoop/> WEBには料金が掲載された電子パンフレットもあります。  
(お申し込み後、生協からお支払い方法などご連絡いたします。)



プランについてのご質問や自動車学校選びにお悩みの際はお気軽に生協購買へご相談ください。  
また、「自動車学校相談会」では直接自動車学校スタッフが対応いたします！  
相談会開催日については生協購買にてご確認ください。

**予定が分からないから……と後回しにせず、  
思い立ったらすぐのお申し込みをおすすめします。  
先輩たちもこの時期に通学しています！**

**お申し込みから入校までに約10日くらいかかります！  
ご希望の入校日の10日前までにはご連絡ください。**

## STEP2

### 料金のお支払い

料金の支払いは、店頭での現金支払い、銀行口座への振込、大学生協ローンからお選び頂けます。お支払い後、「入校確認書」がオンラインで発行されます。

## STEP3

### 自動車学校で事前手続き

入校日の前に自動車学校へ行き、「入校確認書」を印刷するかスマートフォンで提示し、入校の事前手続きをしてください。

事前手続きは自動車学校の開校時間内であれば予約不要でいつでも可能です。  
<必要書類など>

- 入校確認書(スマホ表示で可) ●印鑑 ●筆記用具
  - 住民票1通(本籍地が記載してあり、個人番号が不記載の本人のみのもの)、
  - 本人確認に必要な顔写真付き身分証一点…マイナンバーカード・パスポートなど
- ※愛知県内の自動車学校は健康保険資格確認書でも可

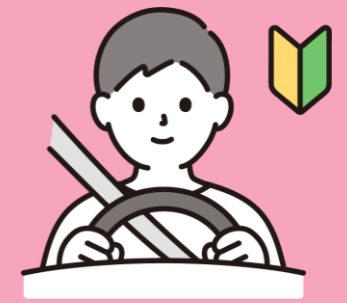
※自動車学校によって、事前手続きの期限が異なります(前日まで～約1週間前まで)。  
パンフレットをご確認ください。

### 自動車学校に入校

さあ教習が始まります。セーフティードライバーを目指して頑張りましょう！

日本福祉大学生のための

# 自動車学校 特別入校日のご案内



1年間で一番お得な春のプランです！

毎年東海地域の大学生の約1万人の方が  
生協でお申し込みをしています。

運転免許は就職活動の必須資格です

生協でのお申し込みが選ばれるその理由



お得な  
生協価格

通いやすい  
立地

東海4県の  
40校と提携  
自宅近くでの通学も便利



日本福祉大学生生活協同組合

お問い合わせは各キャンパス生協購買店へ



生協ホームページ

1

# 運転免許取得は 春の入校がおすすめ！

前期に取得するなら、このプラン  
追加技能教習が無料のお得・安心プラン

## 春の特典プラン

3月1日発売  
3月16日～6月30日入校

**安心** 追加技能教習・夜間教習料 0円

「仮免許試験、卒業検定に不合格になってしまった……」  
「規定期限内で修了できない……」  
となると気になるのが追加の技能教習料。



何度も追加となるとかなりの金額になってしまいます。  
春の特典プランでは追加の技能教習料と夜間教習料が不要です。

**お得** 大学生協組合員料金

大学生協提携自動車学校は**日本福祉大学生協を通して**  
お申し込みをされると、「**大学生協組合員料金**」が適用  
され、**直接お申し込みをされるよりもお得になります！**



**便利** 個別スケジュールで計画的に

**ご自身の時間割やアルバイト、部活動の予定に合わせて教習スケジ  
ュールを作成します。大学の予定との両立がスムーズです。**

※スケジュール作成については一部非対応の自動車学校があります

2

# オンライン教習で スムーズに免許取得

知っていますか？  
対応校ではオンラインでの学科教習が可能です！

## オンライン学科教習対応校なら 自動車学校に通う回数を少なくできます！

学科教習(免許取得までに26回)の大部分を、  
オンラインで自宅や大学から受講することができます。




### オンライン学科教習のメリット

**24時間いつでも！** 対面の学科教習では時間割が決まっていますが、オンライン学科では決まった曜日、時間に自動車学校に通う必要がありません

**自宅など快適な環境で！** 学校の時間割を見て通う必要が無く、インターネット環境がある場所であれば受講可能です！

**合計26時間の学科教習の大部分を自宅で受講できます！**

### 受講者からも好評です

 あまり帰宅時間を遅くしたくなかったのですが、夜に学科を受けに行く必要が無いため、安心でした。

オンラインでは好きな時間に自宅で授業を受けられるのがよかったです。教習スケジュールをスムーズに組むことができました。



※教習時限数はAT免許の場合の例です  
応急救護教習など、一部の学科教習は実地で行います

## さらにお得！ 福祉大学生協限定「特別入校日」

### 特別入校日とは？

福祉大生が通いやすい自動車学校と協力し、簡単な手続きで入校できる入校日を設定しています。  
お得な春の特典プランに、さらに下記の特別入校特典があります。

### ～特別入校日特典～

- ① **生協キャンパスペイ**  
**1000円分のポイントをプレゼント** (6月中旬に自動チャージ)
- ② **卒業後のペーパードライバー教習**  
**3回分をプレゼント！**
- ③ **入校前の事前手続き不要！**  
(一部学校は大学内で手続き必要です)
- ④ **卒業後アンケートを提出すると**  
**もれなく500円分の図書カードをプレゼント**

### 特別入校設定のある自動車学校

★美浜・半田キャンパスの方におすすめ

#### 知多自動車学校

半田市内にある自動車学校  
美浜・半田キャンパスに一番近い

★半田キャンパスの方おすすめ

#### 享成自動車学校 桜町校

西尾市内にある自動車学校  
半田キャンパスからスクールバスで30分

★東海キャンパス・美浜キャンパスの方おすすめ

#### 名鉄自動車学校

名古屋市緑区にある自動車学校  
東海キャンパスからスクールバスで約40分

#### 東海自動車学校

名鉄鳴海駅からスクールバスで2～3分

### この時期に免許を取得した先輩の声

#### 4月から通って6月に卒業、大学の試験勉強もしっかりと！



1年生の4月から自動車学校に通い始めて、夏休み前に免許を取得しました。休日にはアルバイトもしていましたが、自動車学校では教習スケジュールを私の予定に合わせて組んでくれるので、無理なく両立することができました。私は短い期間で早く取得したかったので、空いている時間はなるべく自動車学校に通いました。比較的自由度の高い1年生の時期に、自分のペースで通って本当によかったです。また、大学の往復や駅までの送迎もあったので、大学帰りでも家からでも通うことができました。

#### 4月から通って良かったです！



「就職する時に必ず必要だから早いうちに取得するように」と親からすすめられました。4月に入校するため必然的に大学近くの車校を選び、7月に卒業しました。現在もよく運転しています。僕の大学は2～3年に夜遅くまで集中講義があり、長期休みも忙しくなります。1年生の早いうちに免許取得を済ませたおかげで他にチャレンジしたいことも早めにスタートを切ることができました。現在就活中ですが、履歴書の資格欄「普通免許取得」はアドバンテージではなく、もはや当たり前です。通学を勧め、費用を出してくれた親にとっても感謝しています。

### 1年生前期に取得した学生のスケジュール

2025年の春に特別入校日を利用して自動車学校に通われた学生さんのスケジュールです。  
(☆が自動車学校に通えるチャンスです！)

特別プランでスムーズに免許取得  
ができました！



社会福祉学部 新2年生 女性

	月	火	水	木	金
1限	○	○	○	○	○
2限	○	☆		サークル	
3限	☆	☆	○	サークル	○
4限	☆	☆	○	サークル	☆
5限	☆	○	○	サークル	☆
6限	☆			サークル	☆

## 特別入校日を実施している 自動車学校のご紹介

### 知多自動車学校 **オンライン学科教習対応**

#### 【通学方法】

半田キャンパスからスクールバス20分  
美浜キャンパスから名鉄電車とスクールバスで約40分(定期券補助あり)  
東海キャンパスから名鉄電車とスクールバスで約30分(定期券補助あり)

#### 【入校特典】

スクールバスが運行していない地域の方には、お住いの最寄り駅(住所地)から名鉄電車の定期券を最大9ヶ月、全額補助します。詳細はお問い合わせください。

#### 【特別入校実施日・集合時間】

4月9日(木)	16:10
4月11日(土)	12:40
4月16日(木)	16:10
4月18日(土)	12:40
4月23日(木)	16:10
4月25日(土)	12:40
4月30日(木)	16:10
5月9日(土)	12:40
5月14日(木)	16:10
5月16日(土)	12:40
5月21日(木)	16:10
5月23日(土)	12:40

#### 【事前検査】

4月中旬から、学内で事前検査を受けられます  
4月上旬の入校の方は、入校の前日までに  
事前検査を受けに自動車学校まで行ってください。

#### 【集合場所】

集合時間に自動車学校、または各キャンパス生協購買前集合  
※各キャンパスにスクールバスでお迎えに上がります(人数把握のため、申込時にお申し出ください)

HPはこちら



### 享成自動車学校 **オンライン学科教習対応** 桜町校

#### 【通学方法】

半田キャンパスからスクールバス30分  
名鉄西尾駅からスクールバス10分

#### 【事前検査】

事前検査は入校式当日に行います  
入校式に必ず「住民票」を持参してください

#### 【特別入校実施日・集合時間】

4月4日(土)	11:30
4月9日(木)	12:30
4月18日(土)	11:30
4月23日(木)	12:30
5月9日(土)	11:30
5月14日(木)	12:30

#### 【入校特典】

友割・・・2名の同時申込、同時入校で各々3,000円分、3名の同時申込、同時入校で各々6,000円分、4名以上の同時申込、同時入校で各々10,000円分の図書カード等プレゼント

#### 【集合場所】

知多奥田駅前 … 左記時間に駅前集合  
半田キャンパス横のゲンキー前  
… 左記時間に店前集合  
※東海キャンパスの方はご相談ください

HPはこちら



Q.授業の予定が分からないので決まってからの申込がよい?  
A.予定が重なっても入校日は変更できます。早めの申込を!

### 名鉄自動車学校 **オンライン学科教習対応**

#### 【通学方法】

東海キャンパスからスクールバス40分  
名鉄鳴海駅からスクールバス3分(徒歩9分)

#### 【事前検査】

事前検査は入校式当日に行います  
申込時にお渡す「スケジュール記入用紙」に記入し、  
入校前に自動車学校へ郵送してください

#### 【入校特典】

名鉄電車定期代を全額負担いたします(ご自宅最寄り駅～鳴海駅、最大6ヶ月)  
※既に定期券をお持ちの方は、対象区間の定期代をキャッシュバックいたします  
友割・・・同時申込、同時入校2名様で各5,000円、3名様以上で各10,000円を入校後キャッシュバック

#### 【特別入校実施日・集合時間】

3月28日(土)	9:15
4月1日(水)	18:00
4月4日(土)	9:15
4月8日(水)	18:00
4月11日(土)	9:15
4月15日(水)	18:00
4月18日(土)	9:15
4月22日(水)	18:00
4月25日(土)	9:15
5月2日(土)	9:15

#### 【集合場所】

集合時間に自動車学校へ直接ご来校ください

5月9日(土)	9:15
5月13日(水)	18:00
5月16日(土)	9:15
5月20日(水)	18:00
5月23日(土)	9:15

HPはこちら



### 東海自動車学校

#### 【通学方法】

東海キャンパスからスクールバス40分  
名鉄鳴海駅からスクールバス2分(徒歩7分)

#### 【事前検査】

事前検査は入校式当日に行います  
入校式に必ず「住民票」を持参ください

#### 【入校特典】

友割・・・同時入校2名で各5,000円、3名で各10,000円、4名以上で各15,000円入校後にキャッシュバック。  
交通費補助・・・交通費補助1ヶ月5,000円限度で最高2ヶ月10,000円まで。

#### 【特別入校実施日・集合時間】

4月1日(水)	17:40
4月4日(土)	9:40
4月8日(水)	17:40
4月11日(土)	9:40
4月15日(水)	17:40
4月18日(土)	9:40
4月22日(水)	17:40
4月25日(土)	9:40
4月29日(水)	9:40
5月2日(土)	9:40

#### 【集合場所】

集合時間に自動車学校へ直接ご来校ください。

5月13日(水)	17:40
5月14日(木)	16:00
5月16日(土)	9:40
5月20日(水)	17:40
5月21日(木)	16:00
5月23日(土)	9:40

HPはこちら

